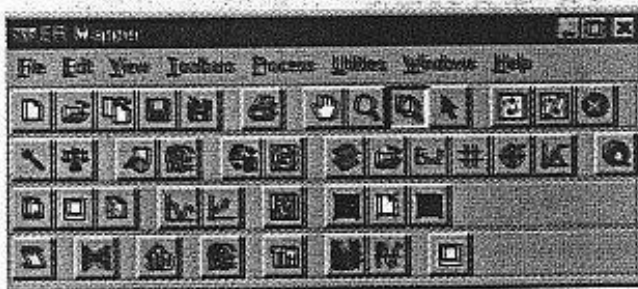


Er Mapper: software per l'interpretazione visiva delle immagini

Planetek Italia (www.planetek.it) è una ditta barese che opera nel campo della gestione del territorio con l'ausilio di moderne tecniche di rilevamento e archiviazione dei dati ambientali. La società, con base operativa a Tecnopolis, è specializzata nei **Sistemi Informativi Geografici (Gis)** e nell'elaborazione di immagini tele-rilevate da satellite.

L'interpretazione visiva delle immagini da satellite e da aereo può fornire informazioni di grande interesse, ma è l'utilizzo di *software* specifici per la gestione di queste fonti informative in formato digitale che comporta enormi vantaggi.

Una immagine da satellite *standard* ha 256 toni di colori. L'occhio umano riesce a percepire solo 32 di queste sfumature, perdendo così buona parte di informazioni importanti.

Per venire in aiuto dei professionisti che operano in questo campo, Planetek distribuisce il *software Earth Resource Mapper*. Si tratta di un'applicazione che permette di visualizzare, analizzare, interpretare ed estrarre informazioni altamente

significative dalle immagini digitali. ER Mapper è un prodotto estremamente accessibile, che gira su *personal computer standard*, e richiede un addestramento minimo per l'utilizzo. Inoltre fornisce procedure guidate (*wizard*) preimpostate che consentono di effettuare con un *click* del *mouse* operazioni altrimenti molto più complesse.

Serve a tutti coloro che utilizzano i dati di osservazione della Terra come fonte di informazione insostituibile per le applicazioni di pianificazione urbana, monitoraggio ambientale, gestione delle risorse agricole e forestali, ricerca petrolifera e tante altre. "È uno strumento utilissimo - dice **Francesca Albanese**, esperta in *image processing* - per tutti coloro che lavorano nel campo ambientale e hanno a che fare con numerosi altri dati territoriali.

ER Mapper consente di elaborare molto facilmente non solo foto aeree e immagini da satellite e quindi di trarre informazioni molto utili all'analisi territoriale, ma permette anche di visualizzare dati provenienti dai software Gis più diffusi".

