

costozero

magazine di economia, finanza, politica imprenditoriale e tempo libero

Venerdì, 03 Marzo 2017 11:05

BARBIERI, PLANETEK ITALIA: «INNOVIAMO SU DATI TELERILEVATI DA OLTRE VENT'ANNI»

Scritto da Raffaella Venerando



Quello presentato a Salerno è il servizio per il monitoraggio della stabilità della superficie terrestre che ha molteplici mercati e ambiti applicativi

Presentiamo il progetto: quando ha capito che era una buona idea la sua? Chi sono oggi i destinatari, quali sono le applicazioni e quali i mercati?

Rheticus® è la sintesi di anni di lavoro sia di ricerca e sviluppo, sia commerciale nello sviluppo e nella erogazione di servizi innovativi basati su dati telerilevati da satellite. Il mercato richiede soluzioni standard, ad alto contenuto informativo e costo ragionevole.

Rheticus® è la sintesi di tutto ciò e fin da quando abbiamo presentato l'idea del servizio al primo cliente abbiamo avuto una risposta favorevole. Il servizio propone un vero e proprio cambio del modello di business nei servizi geoinformativi in quanto sposta il business dal modello tradizionale (progetti e commesse), verso quello "as a service", cioè la fornitura di servizi con sottoscrizione di abbonamenti annuali. Questo modello consente agli utenti di ridurre drasticamente i costi, pagando solo le informazioni che ricevono ed utilizzano

periodicamente. Rheticus® fornisce servizi di monitoraggio continuo per numerosi ambiti applicativi: pianificazione e gestione del territorio, cambiamenti di utilizzo del suolo, coste e qualità delle acque marine, aree incendiate, stabilità del suolo e delle infrastrutture.

Non a caso definiamo Rheticus® come una piattaforma Cloud progettata per fornire dati e informazioni accurate e costantemente aggiornate sul nostro mondo che cambia.

Rheticus® Displacement, il servizio per il monitoraggio della stabilità della superficie terrestre presentato a Salerno, ha molteplici mercati e ambiti applicativi: 1. Pubblica Amministrazione: Redazione e monitoraggio di Piani urbanistici (PRG, PAI, ecc.); Protezione Civile; 2. Monitoraggio di opere ed infrastrutture; Monitoraggio di attività estrattive. 3. Imprese di progettazione e gestione di opere e infrastrutture (strade, ferrovie, metropolitane, dighe, ecc.): stabilità delle opere e del territorio circostante. 4. Monitoraggio subsidenza indotta da scavo di tunnel e gallerie o da fenomeni di erosione del sottosuolo dovuto alle perdite di acqua dalle reti idriche e fognarie. 5. Imprese del settore Oil&Gas e minerario: subsidenza indotta da estrazione di fluidi e minerali dal sottosuolo.

Quanto è durata la fase di progettazione e preparazione del piano di marketing?

Lo sviluppo della piattaforma Rheticus® ha richiesto circa 36 mesi dalla fase iniziale di ideazione. Lo sviluppo è ancora in corso in quanto si adotta una metodologia di tipo DevOps con rilascio continuo di nuove funzionalità sulla base delle indicazioni che emergono in fase di utilizzo. Il lancio ufficiale sul mercato risale a febbraio 2016.

L'idea vi è sembrata da subito spendibile sul mercato?

Rheticus® è stato ideato per il mercato e il driver principale per lo sviluppo dei servizi è il business. Abbiamo decine di algoritmi per l'elaborazione dei dati ed estrazione di conoscenza che derivano dalla nostra ventennale esperienza nel settore, ma solo quelli che hanno un mercato reale si traducono in servizi operativi. In questo processo i clienti sono l'elemento determinante che indirizza le nostre scelte.

Perché un progetto vada in porto quanto conta l'idea e quanto gli investimenti?

Nessun vento è favorevole se non sai dove andare. L'idea è, quindi, fondamentale e deve consentirti di trasformare il business nel medio periodo. Alle idee va coniugata una capacità di sviluppo imprenditoriale del business che richiede investimenti. Lo sviluppo di Rheticus® ha richiesto l'investimento di circa 1.000.000 euro in 3 anni mettendo a valore il know-how acquisito da Planetek Italia nei suoi oltre 20 anni di attività.

Su di voi ha puntato - premiandovi - Telecom, un bel riconoscimento in termini di fiducia e valore...

Siamo davvero orgogliosi di aver ricevuto questo riconoscimento. Rheticus® in pochi mesi ha raccolto diverse conferme anche a livello internazionale dalla comunità degli operatori del settore dell'osservazione della Terra e dell'informazione geografica. Oggi viene venduto nei quattro continenti tramite un network crescente di partner internazionali ed è utilizzato con soddisfazione da importanti aziende private nei settori dell'Oil&Gas e dell'ingegneria civile. Telecom per noi rappresenta un partner ideale con cui costruire un business solido e duraturo. Per una piccola impresa come Planetek Italia poter disporre della partnership di una grande azienda rappresenta una opportunità da cogliere e, contestualmente, una sfida per raggiungere nuovi e più ambiziosi

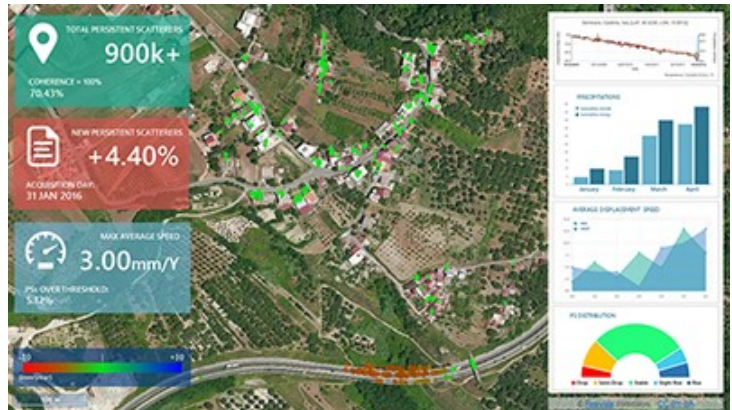
traguardi.

PREMIO TELECOM ITALIA – SEZIONE IMPRESE

RHETICUS® DISPLACEMENT

La piattaforma Cloud che fornisce i dati sul mondo che cambia

Rheticus® è una piattaforma cloud che eroga servizi geoinformativi per il monitoraggio della evoluzione della superficie terrestre attraverso l'elaborazione di immagini telerilevate da satellite. I servizi geoinformativi si rivolgono alla Pubblica Amministrazione e alle società private e sono finalizzati al monitoraggio della dinamica della morfologia terrestre, vegetazione ed infrastrutture (strade, ferrovie, dighe, reti idriche e fognarie), e degli aspetti ambientali e produttivi delle acque marine costiere. Essi includono mappe, report e indicatori geospaziali.



Sottoscrivendo un abbonamento gli utenti accedono alla piattaforma e, attraverso una dashboard che semplifica le attività di analisi, dispongono di informazioni aggiornate costantemente.

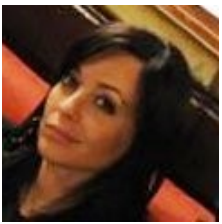
Rheticus® Displacement è uno dei servizi geoinformativi della piattaforma Rheticus®, progettato per il monitoraggio millimetrico degli spostamenti superficiali del territorio, per l'osservazione delle aree in frana, della subsidenza indotta da prelievi o immissione di fluidi nel sottosuolo o dallo scavo di miniere o tunnel, della stabilità di infrastrutture. I mercati target: La Pubblica Amministrazione per la Redazione di Piani urbanistici (es. PRG, PAI), Protezione Civile, Monitoraggio di opere ed infrastrutture. Le imprese di progettazione, realizzazione e gestione di opere ed infrastrutture (strade, ferrovie, dighe, ecc.) per il monitoraggio stabilità delle opere e del territorio circostante o della subsidenza indotta da scavo di tunnel e gallerie. Oil&Gas e minerario per il monitoraggio subsidenza indotta da estrazione di fluidi e minerali dal sottosuolo.

Due casi di successo:

ANAS: analisi della stabilità dei versanti a supporto della pianificazione, progettazione e monitoraggio di strade.

MM SpA: supporto alla ricerca di perdite della rete idrica e fognaria del Comune di Milano, attraverso l'analisi della instabilità delle strade sovrastanti alle condotte.

[Mi piace](#)
[Condividi](#)
0
[Condividi](#)
0
[Tweet](#)
[Share](#)
0
[G+1](#)
0
[Condividi](#)



Raffaella Venerando

Giornalista, Web Content Editor e Segretaria di Redazione Costozero magazine