



Rheticus[®]
monitoring the evolution of our Earth



MONITORAGGIO SATELLITARE DI TERRITORIO E INFRASTRUTTURE

**Conoscenza aggiornata
delle condizioni del territorio**

**Monitoraggio continuo
delle aree soggette a frane**

**Maggiore protezione
dei cittadini e delle infrastrutture**

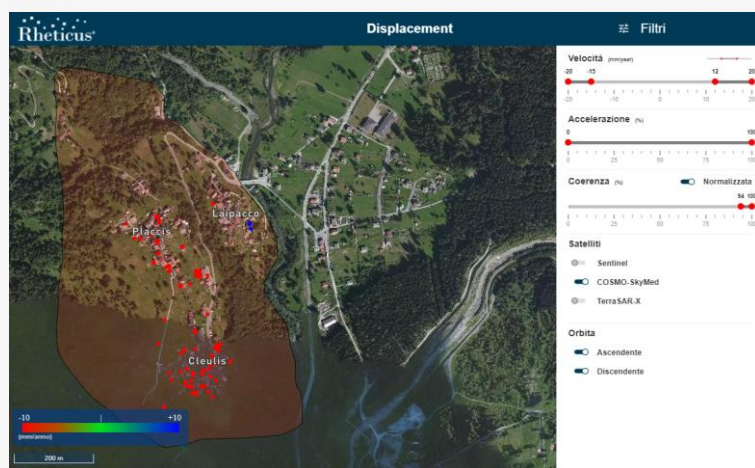
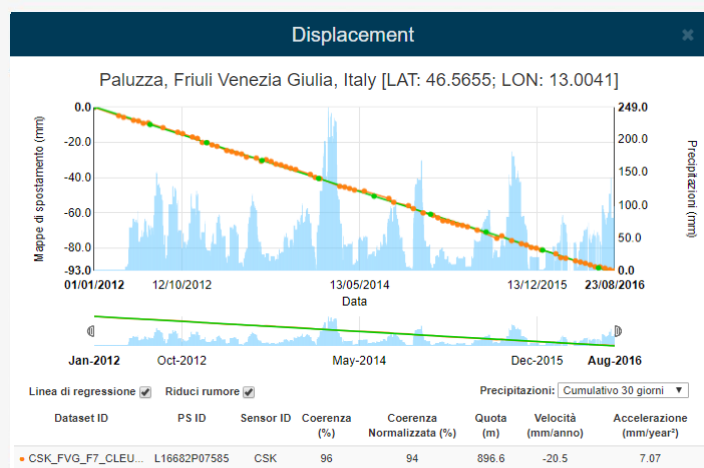
**Ridotti costi di gestione
del servizio**

RHETICUS® DISPLACEMENT

Rheticus® Displacement è un servizio geoinformativo automatico su Cloud per il monitoraggio continuo degli spostamenti della superficie terrestre e il controllo delle aree in frana e subsidenza, e della stabilità di infrastrutture. Una conoscenza puntuale e accurata di potenziali fenomeni in atto è fondamentale per i professionisti, gli ingegneri e le organizzazioni che operano nella progettazione di infrastrutture, edilizia civile, nella protezione civile o in ambito assicurativo.

CARATTERISTICHE

- Servizio su Cloud in abbonamento
- Informazioni derivate da satelliti di osservazione della Terra
- Report, mappe tematiche, geo-analytics e messaggi di allerta dinamici
- Analisi storica e aggiornamenti continui



«Grazie a questo servizio abbiamo avuto l'opportunità di monitorare in tempo reale le dinamiche dei movimenti del suolo e di identificare i punti più critici.»

Concetta Meli, Comune di Niscemi



Rheticus® Displacement	Identificazione e monitoraggio di fenomeni franosi per le infrastrutture e il territorio
Rheticus® Marine	Monitoraggio della qualità delle acque marino-costiere, turbidità, clorofilla e temperatura
Rheticus® Wildfires	Mappatura e monitoraggio nel tempo delle aree incendiate
Rheticus® Urban Dynamics	Monitoraggio della copertura del suolo



Live DEMO e servizi su www.rheticus.eu