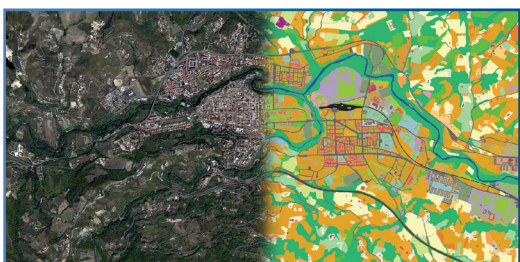




Una base conoscitiva unica per la definizione dello stato dei luoghi, l'evoluzione storica del territorio e il monitoraggio del Piano nel tempo, ideale per la Pianificazione Urbanistica e per la VAS.



La soluzione ideale per la Pianificazione Urbanistica in quanto offre ai progettisti una base conoscitiva unica per avviare il processo di pianificazione.

*La redazione dei Piani Urbanistici oggi richiede nuovi processi di pianificazione basati sulla conoscenza aggiornata ed esaustiva dello stato dei luoghi e sulla capacità di monitorare, nel tempo, l'impatto dei piani sul territorio.*

**I progettisti e gli Amministratori Pubblici** devono disporre, immediatamente fin dalle prime fasi di studio del piano, di indicatori geospaziali che possano rappresentare in modo esaustivo, aggiornato e standardizzato lo stato dei luoghi, i suoi trend evolutivi storici e l'impatto del piano sul territorio.

Tale base conoscitiva è fondamentale anche nell'attivazione dei processi di copianificazione tra soggetti istituzionali e di pianificazione condivisa con i cittadini e i diversi portatori di interessi.

Preciso@Land è la soluzione ideale per la Pianificazione Urbanistica in quanto offre ai progettisti una base conoscitiva unica per avviare il processo di pianificazione. Fornisce uno stato dei luoghi tempestivamente aggiornato in grado di descrivere l'evoluzione storica dei cambiamenti che sono avvenuti sul territorio.

Gli stessi indicatori possono essere utilizzati nella VAS del Piano per valutare l'impatto del Piano sul territorio (Direttiva 2001/42/CE).

Grazie a Preciso Land la definizione dello stato dei luoghi, l'evoluzione storica del territorio e il monitoraggio del Piano nel tempo fanno parte di un unico processo.

## Le Applicazioni

Redazione di Piani Urbanistici; VAS (Valutazione Ambientale Strategica); Pianificazione Territoriale.

## Il Target

Pubbliche Amministrazioni; Progettisti e professionisti della Pianificazione territoriale.

## Benefici

- ▶ Riduzioni delle iterazioni nel processo di definizione del Piano;
- ▶ Trasparenza nei criteri di definizione del quadro conoscitivo;
- ▶ Miglioramento del "Clima" durante le conferenze di copianificazione;
- ▶ Monitoraggio costante dell'impatto del Piano attraverso gli indicatori geospaziali della VAS;
- ▶ Riduzione significativa dei tempi complessivi per la redazione del piano.

## Elementi chiave

Rilascio in 60 gg.; Oggettività e conformità agli standard europei (ISO19115, EEA MSGI); Direttiva 2001/42/CE; Aggiornamento rapido anche parziale; Derivabilità nuove mappe.

CONTINUA >

## PRODOTTI E SERVIZI CORRELATI

- ▶ PRECISO@ITALIA
- ▶ PRECISO@URBAN
- ▶ PRECISO@LAND
- ▶ PRECISO@COSTE
- ▶ PRECISO@INDEX
- ▶ PRECISO@ON-LINE
- ▶ PRECISO@FAST
- ▶ Corsi di Formazione
- ▶ ERDAS suite per telerilevamento e fotogrammetria
- ▶ DEM/DTM per informazioni tridimensionali della superficie terrestre

## Caratteristiche tecniche

Preciso@Land è un data base cartografico multilivello.

Tutti livelli informativi sono forniti sotto forma di feature class in un Geodatabase appositamente strutturato, completo di metadati standard ISO19115 in conformità alla Direttiva europea INSPIRE per l'interoperabilità.

## Il contenuto informativo

Dispone di livelli informativi georeferenziati, geometricamente congruenti tra loro:

- ▶ Copertura Suolo: livello informativo poligonale con 42 classi conformi alla nomenclatura Corine
- ▶ Edifici: livello informativo poligonale dei singoli edifici
- ▶ ReteTrasporti: livello informativo poligonale del reticolo stradale e ferroviario
- ▶ Aree impermeabili (soil sealing)
- ▶ Mappe di Indicatori ambientali (consumo di suolo)
- ▶ Ortofoto Satellitare



## APPROFONDIMENTI E RISORSE ON-LINE

- ▶ [www.planetek.it/preciso\\_urban](http://www.planetek.it/preciso_urban)
- ▶ **Case History:** il PUG del Comune di Apricena
- ▶ **Video e le PPT** del Seminario che ha illustrato il caso del PUG del Comune di Apricena
- ▶ **Esempi PRECISO LAND** (mappe PDF multi-layer)

## Il caso applicativo

Preciso@Land è stato adottato dalla Amministrazione Comunale di Apricena e dai tecnici del Dipartimento ICAR del Politecnico di Bari, incaricati per la redazione del DPP/PUG, per la definizione dei quadri sinottici relativi alla componente Strutturale del Piano (PUG/S).

I livelli informativi sono stati prodotti, in soli 60 giorni, adottando le geometrie della Carta Tecnica Regionale per garantire la congruenza con il DB Geotopografico e la Carta di Uso del Suolo Regionale.

Preciso@Land è risultato molto efficace per rappresentare lo stato dei luoghi durante le conferenze di copianificazione grazie alla sua oggettività e semplicità di lettura.

I tecnici progettisti, attraverso la rielaborazione di Preciso@Land, hanno predisposto gli indicatori ambientali Frammentazione del Paesaggio, Diversità mosaico Agropaesistico, Dinamiche negli usi Suolo Agroforestale, Proliferazione edifici in Aree Extraurbane che sono stati adottati nella VAS.

