

## **Il primo dato satellitare Preciso® 30 cm è sul Comune di Brindisi.**

Lo studio delle trasformazioni del territorio e dell'ambiente nel Comune di Brindisi è un'attività consolidata da anni, ormai. Realizzare acquisizioni annuali di immagini satellitari sull'intera area comunale è il mezzo attraverso il quale si realizza il monitoraggio dei fenomeni che avvengono sul territorio a differenti livelli, quali: urbanizzazione, attività di tutela e vincoli, aree marino-costiere. La premessa è dell'Arch. Teodoro Indini, Responsabile dell'ufficio programmazione e pianificazione territoriale del Comune di Brindisi, che aggiunge "Il lavoro appena consegnato da Planetek Italia, ci rende molto soddisfatti. Già dal primo sguardo si percepisce la qualità e l'accuratezza del dato, il che ci consentirà da oggi in poi di effettuare analisi più dettagliate."

Il Comune di Brindisi è il primo in Italia ad usufruire dei dati Preciso® 30 cm, i prodotti geoinformativi, progettati da Planetek Italia per un utilizzo applicativo immediato in ambiente GIS e per soddisfare le più complesse e diversificate esigenze operative di monitoraggio dell'ambiente e del territorio in modo tempestivo, preciso ed efficace.

Quali sono i principali benefici dei dati a 30 cm?

Poiché i pixel sono più piccoli, un'immagine a 30 centimetri è più nitida e fornisce informazioni più chiare e accurate. Un dettaglio maggiore rende più facile distinguere gli oggetti e diventa molto più semplice, quindi, identificare strutture, come un edificio, la sagoma di una nave o un confine. La migliore risoluzione significa anche maggiore accuratezza in fase di interpretazione, di estrazione di informazioni e di classificazione, a tutto vantaggio ad esempio di attività di pianificazione urbanistica o di change detection utili per comprendere i trend evolutivi del territorio.

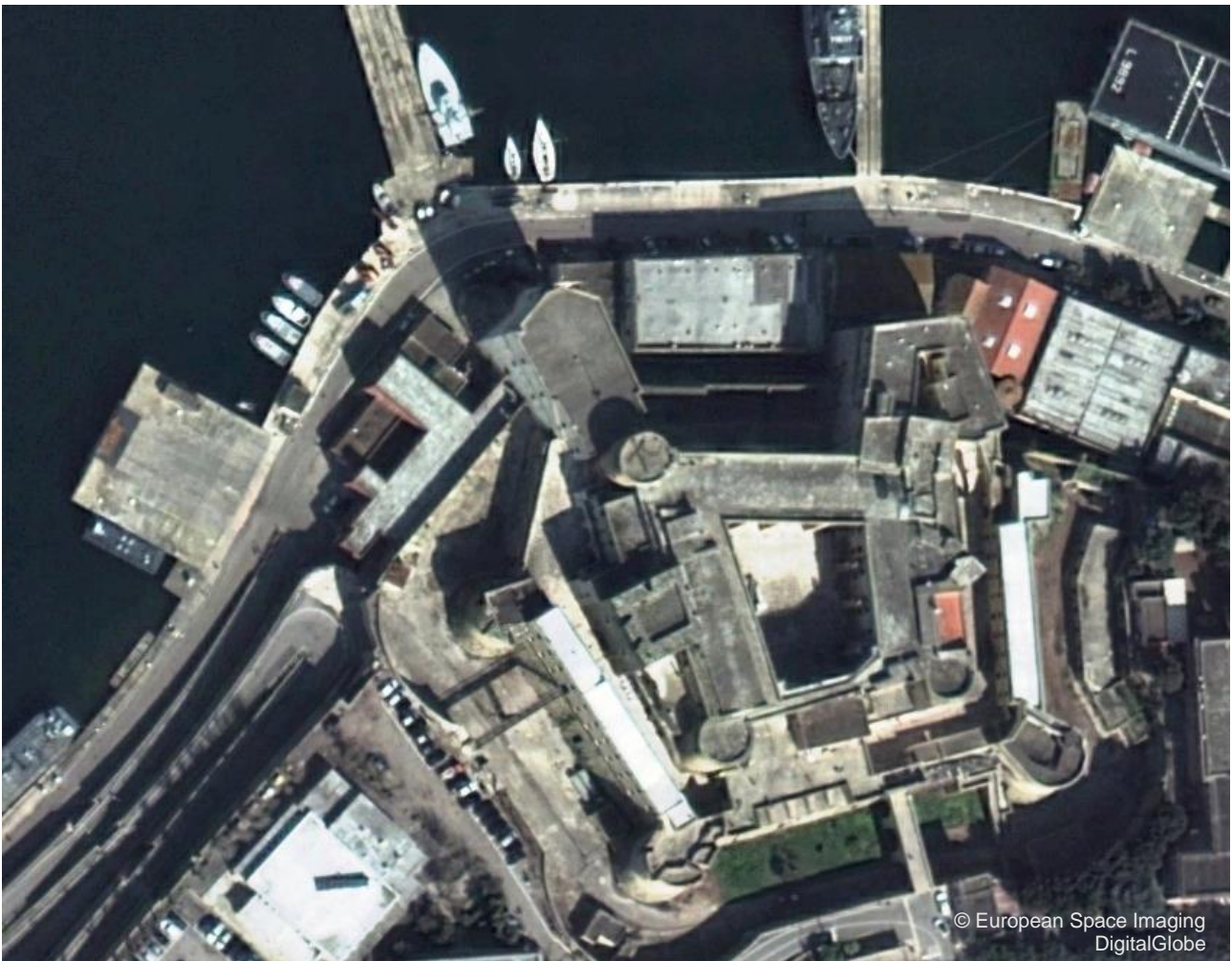
La famiglia Preciso® è costituita da prodotti derivati da dati satellitari e telerilevati, progettati per fornire quadri conoscitivi in grado di soddisfare le esigenze specifiche di ogni ambito applicativo come la pianificazione urbanistica, i controlli e le stime delle produzioni agricole e forestali,

l'aggiornamento cartografico, la gestione del pre e post emergenza per la protezione civile, la difesa e la sicurezza.

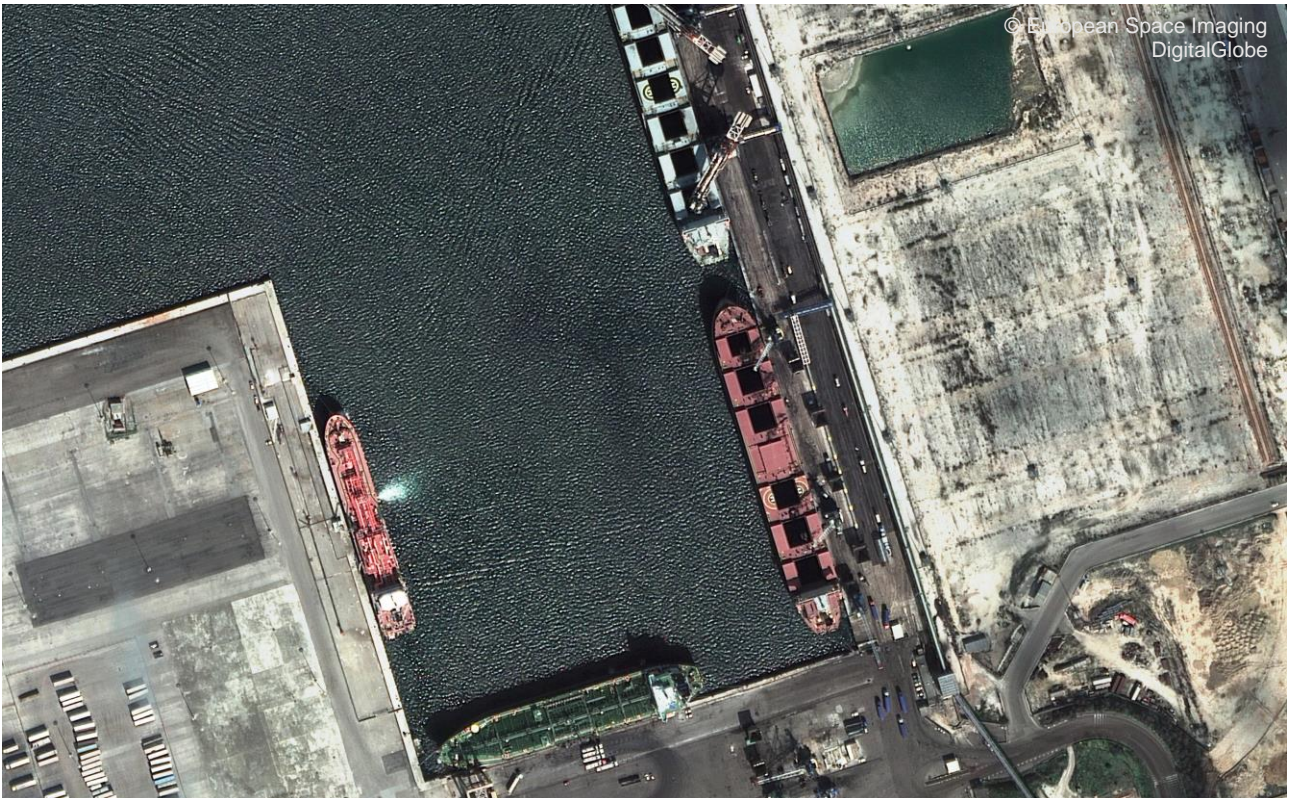
L'intero processo produttivo dei prodotti Preciso® utilizza le procedure di qualità ISO 9001 e le [linee guida approvate dall'EARSC](#).

Visita il sito web per scaricare le brochure e scoprire le case histories realizzate <http://www.planetek.it/preciso>

**Guarda le immagini di esempio**









Per informazioni contatta lo staff di Planetek Italia scrivendo a sales @ planetek.it

Planetek Italia S.r.l.  
Via Massaua 12, I-70123 Bari  
Tel. +390809644200 - Fax +390809644299  
<http://www.planetek.it>