

ERDAS LPS eATE

Dall'immagine alla nuvola di punti

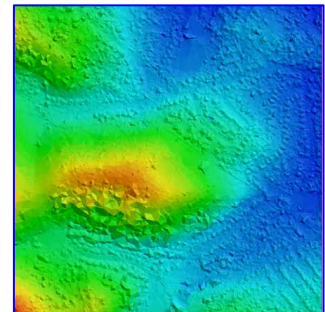
eATE (enhanced Automatic Terrain Extraction) per ERDAS LPS (Leica Photogrammetry Suite)

Un nuovo strumento per l'estrazione automatica delle informazioni del terreno provvisto di un' innovativa tecnologia.

Grazie ad un'architettura flessibile, LPS eATE utilizza algoritmi di elaborazione per ottenere risultati di alta precisione.

LPS eATE è in grado di massimizzare le potenzialità sempre crescenti dei sensori ad alta risoluzione, generando risultati accurati e ad alta densità.

Dalla piattaforma satellitare o aerea, dalla tecnologia frame o pushbroom, in un'elevata varietà di condizioni del terreno che richiedono differenti densità e formati di output, questa è la soluzione per rispondere ai tuoi requisiti di progetto.



Risparmia tempo e denaro

LPS eATE fornisce tecnologia per realizzare superfici molto accurate ed in particolare:

- Affidabilità ed accuratezza con *multi-ray matching*, inclusa rimozione dei *blunder* e utilizzo simultaneo di immagini multibanda;
- Definizione dell'edificato attraverso la segmentazione;
- Superfici accurate ed altamente dettagliate tramite *dense pixel-wise matching*;
- Eliminazione automatica di punti riferibili a oggetti indesiderati come edifici o alberi con classificazione inglobata.

Per dare una marcia in più ai tuoi investimenti

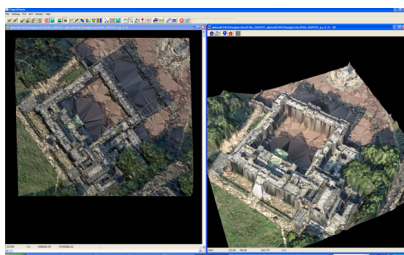
Con LPS eATE è possibile distribuire l'attività di elaborazione su core multipli o attraverso un sistema di rete, permettendo così di valorizzare gli investimenti fatti sul lato hardware.

Si adatta ai vari tipi di terreno

È possibile controllare un'ampia varietà di parametri durante l'elaborazione, quindi ottimizzare il lavoro per ciascun sensore, scala di riferimento e copertura del suolo. Gli stessi parametri si possono poi salvare in librerie riutilizzabili.

Utilizza i dati esistenti

LPS eATE fornisce supporto per una varietà di file sorgente che possono essere preservate nell'output come si desidera. È possibile utilizzare dati pre-esistenti in scenari e guidare i risultati su flussi a maggior efficienza.



Riduce i tempi di gestione e di processing

Dotato di un'interfaccia e un workflow completamente nuovi. Il settaggio è fatto tramite un'intuitiva interfaccia lineare, e il sistema crea, gestisce ed unisce automaticamente ogni sottoelemento del processing.

Può generare differenti formati in output

LPS eATE ha l'opzione di produrre simultaneamente TIN, grid o nuvole di punti. I punti sul terreno possono essere classificati automaticamente e filtrati in files di output in maniera da produrre un modello *bare-earth*. Le nuvole di punti possono poi essere codificate in RGB per generare un modello 3D realistico.

LPS eATE è un modulo aggiuntivo di LPS Core

Desideri maggiori informazioni o vuoi testare il software?

Contattaci direttamente

Planetek Italia

+39 080 9644200

E-mail: erdas@planetek.it