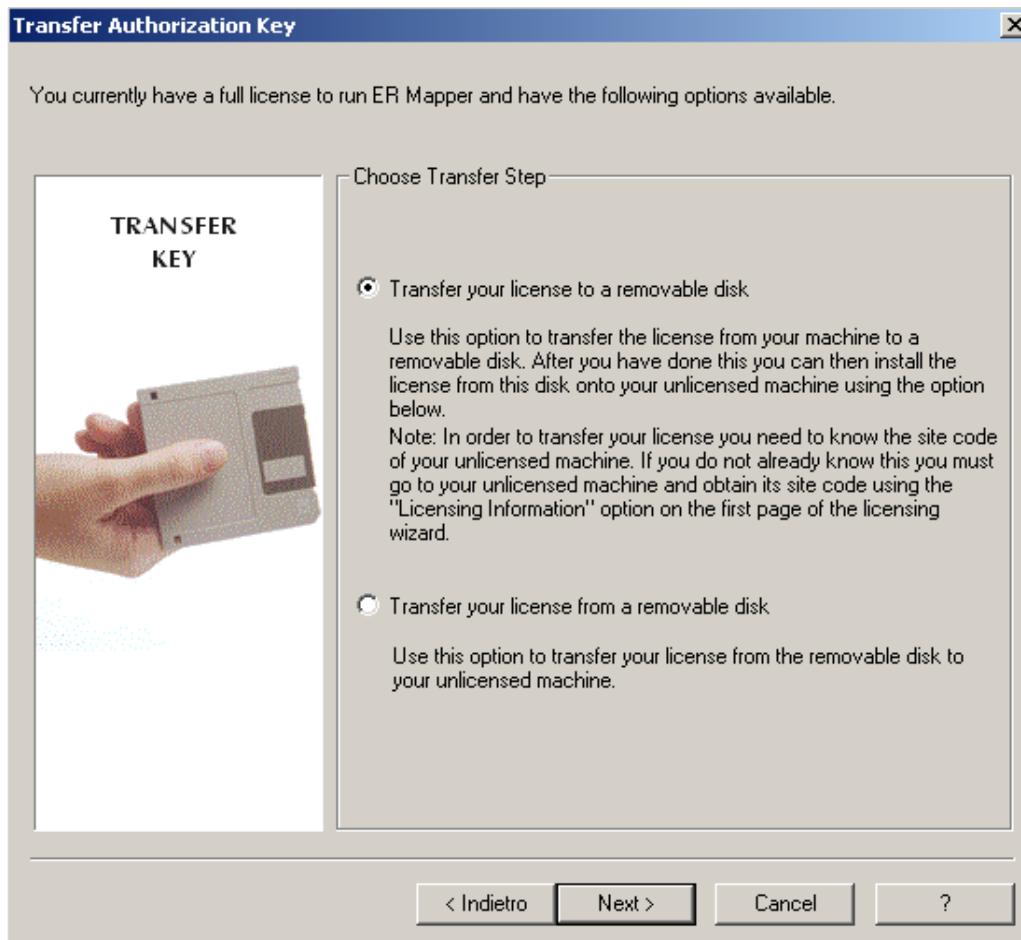


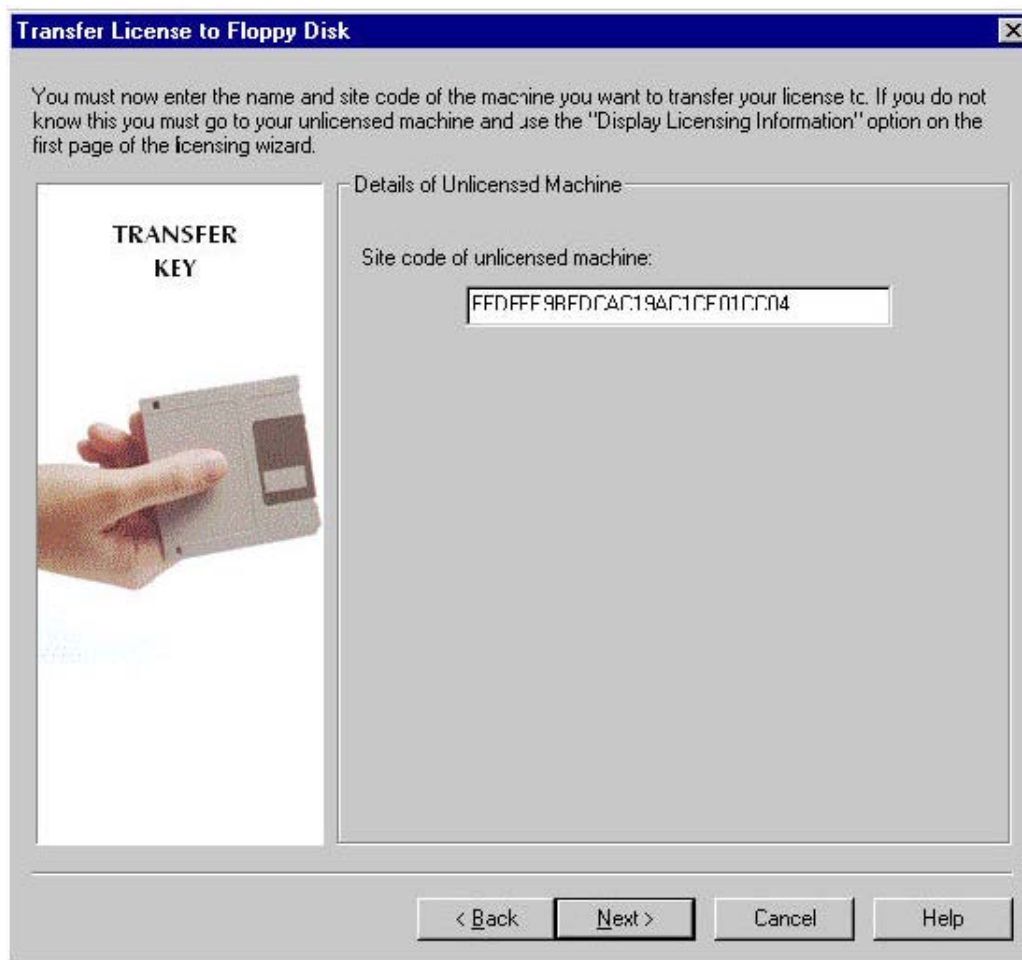
COME ESEGUIRE UN TRASFERIMENTO DI LICENZA ER MAPPER

Step 1: Trasferisci la licenza su un disco rimovibile (es. floppy disk, chiave USB...)

1. Avvia ER Mapper sulla macchina che possiede la licenza e apri l' ER Mapper Licensing Wizard selezionando Licensing dal Menu Utilities.
2. Seleziona l'opzione **Transfer an authorization key** e clicca Next>
3. Seleziona l'opzione **Transfer your license to a removable disk** e clicca Next>



4. Specifica il Site Code della macchina dove vuoi trasferire la Licenza ER Mapper



5. Inserisci il disco rimovibile per spostare la licenza dal computer al disco . Il PC comunicherà l'avvenuta operazione di trasferimento sul disco rimovibile scelto.
6. Clicca su Finish e toglì il disco rimovibile dal drive del PC

A questo punto la licenza potrà essere trasferita **SOLO** sul PC che possiede il Site code da voi indicato nel passo 4. Quindi effettuate subito il trasferimento per non perdere la licenza che ora avete sul disco rimovibile.

Step 2: Trasferisci la licenza da un disco rimovibile al nuovo PC

7. Sul nuovo PC seleziona **Licensing...** dal Menu **Utilities** e apri l' ER Mapper Licensing Wizard.
8. Seleziona **Transfer an authorization key** e clicca Next>
9. Seleziona **Transfer your license from a removable disk** e clicca Next>
10. Inserisci il disco rimovibile che contiene la licenza ER Mapper e clicca Next> di nuovo

I dati di registrazione verranno trasferiti sul nuovo PC e verrà visualizzato un messaggio di avvenuto trasferimento.

NOTA BENE: Nelle versioni precedenti alla 6.4 Service Pack1 il trasferimento è possibile solo tramite l'uso del floppy disk.