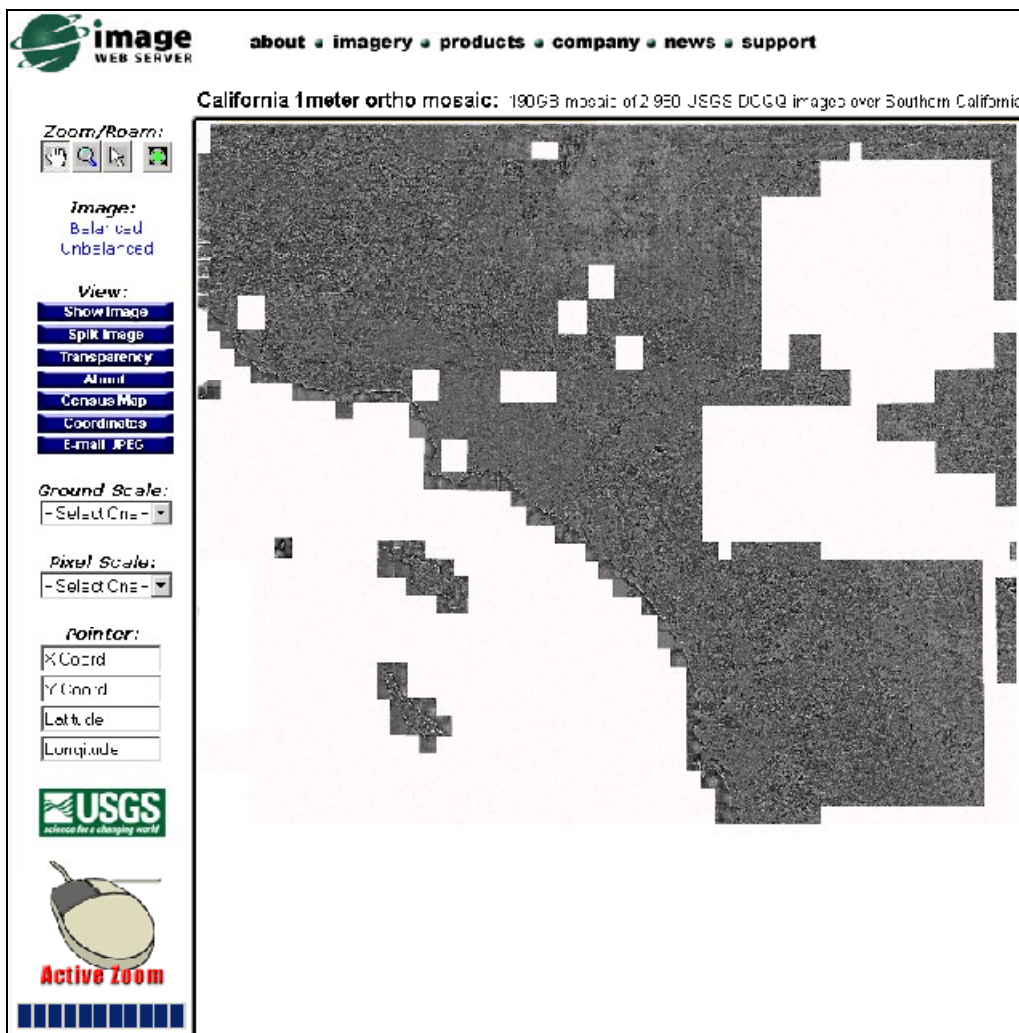


Come visualizzare immagini ECW servite da Image Web Server all'interno di ArcGIS 8.x

Image Web Server consente di distribuire immagini di dimensioni illimitate via Internet o Intranet, e di lavorare online in maniera interattiva visualizzando le immagini all'interno di software Office, GIS e CAD, senza necessità di trasferire fisicamente il dato in locale. E' infatti possibile accedere alle immagini servite da Image Web Server direttamente dall'interno dei più diffusi prodotti di image processing, GIS, CAD e Office, semplicemente specificando la posizione del file su internet: il file viene trasferito attraverso un nuovo ed efficiente protocollo ECW Protocol (ECWP).

Immagini ECW servite da Image Web Server sono disponibili su svariati siti internet. Per provare l'efficienza del sistema di lettura di immagini raster mediante il protocollo ECWP possiamo usare un qualsiasi dato di esempio tra i tanti disponibili sul sito web ufficiale di [Image Web Server](#).

Prendiamo ad esempio il mosaico di 2980 ortofoto con risoluzione 1 metro relative alla costa della California. Si tratta di un'immagine grande 190 Gbyte.



Cliccando sul pulsante "About" nel menù a sinistra, si visualizza l'indirizzo URL dell'immagine ECW.

Learn to access and use ECW imagery from an Image Web Server in your favorite [applicator](#), including ER Mapper, ArcView, MapInfo and MS Office.

About this image

Pixel resolution: Each pixel covers 1meter x 1meter on the ground

Uncompressed size: 190GB. This is part of stage 2 of a 3TB USA ortho photo mosaic under construction

Compressed size: 10.1GB (balanced) 5.3GB (unbalanced)

Compression Ratio: 17:1

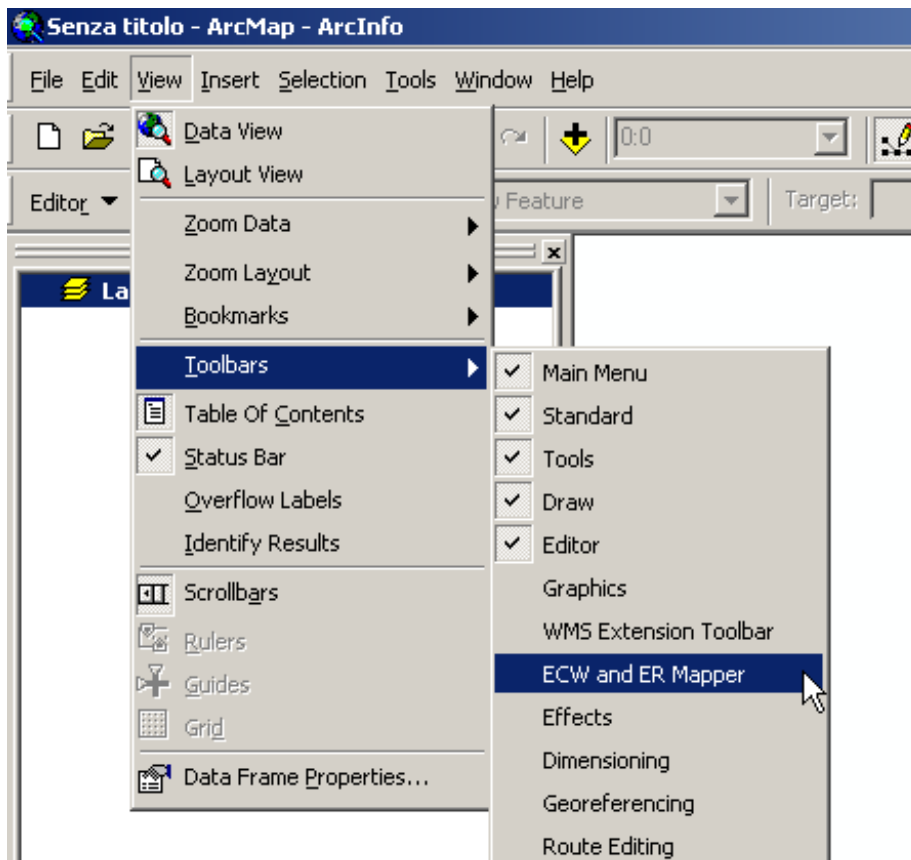
Dimensions: 322,843 x 278,746 x greyscale for the full mosaic

Map projection: NAD 83 / NUTM 11

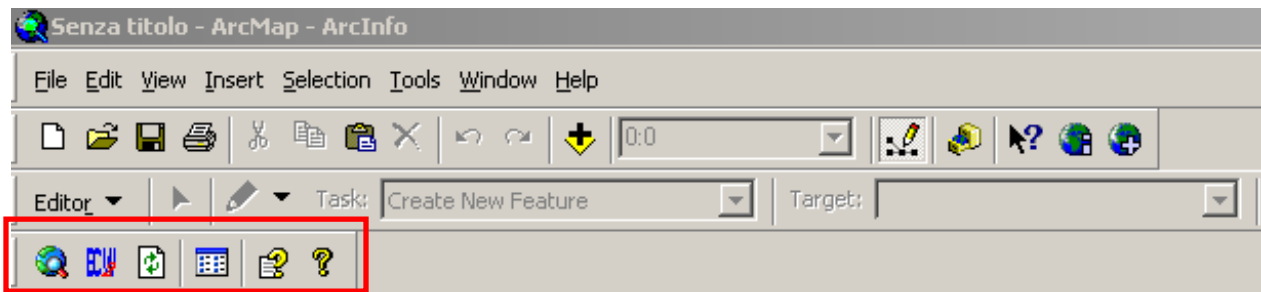
Image URLs:
ecwp://www.earthetc.com/images/usa/1metercalif.ecw
ecwp://www.earthetc.com/images/usa/unbalanced1metercalif.ecw


Processing: 2,980 greyscale DQCQ were received from the USGS on DLT 20GB tapes. The tapes were loaded, and then mosaiced, balanced and compressed using the ER Mapper Mosaic, Balance and Compressor Wizards. To reduce disk storage requirements, the original DQCQ files were each batch compressed at 3:1 compression ratio (reducing overall space to 30GB), then these compressed files were mosaiced and balanced into a virtual mosaic, which was recompressed at 10:1 using the ER Mapper Compression Wizard. About 500 of the files were in Zone 10, these were batch reprojected into Zone 11 using the add-on ER Mapper Batch Reprojection Wizard.

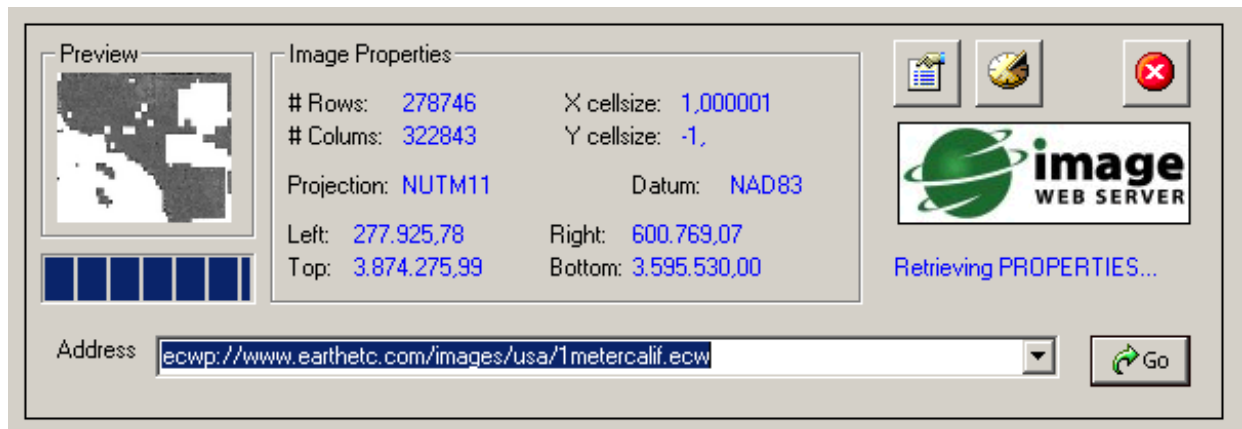
Una volta installato l'apposito plug-in per ArcGIS (disponibile nella sezione [download](#)), bisogna caricare una nuova barra degli strumenti che consente di visualizzare immagini ECW.



Cliccando sul menù "View", sotto la voce Toolbar selezionare la voce "ECW and ER Mapper"



Cliccando sull'icona , viene aperta una finestra di dialogo in cui è sufficiente copiare e incollare, nel campo Address, l'indirizzo dell'immagine ECW, per visualizzare immediatamente in ArcGis il nuovo tema raster georeferenziato.



In questo modo si può sovrapporre alle ortofoto informazioni come i confini comunali, piani regolatori e altri dati.

